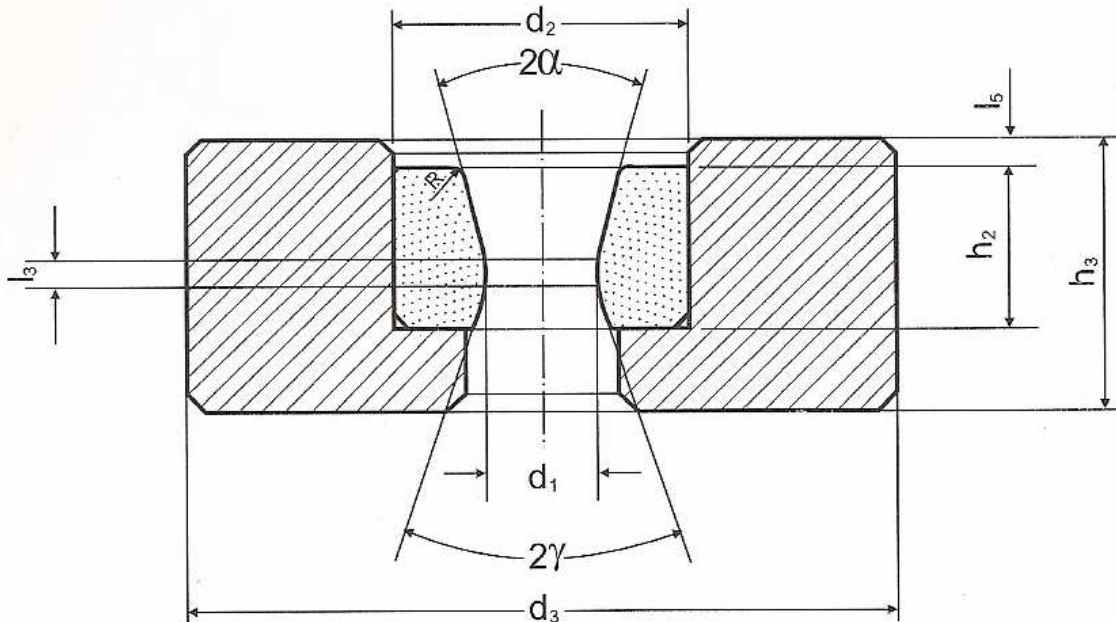


CIAGADŁA DO RUR OKRĄGLYCH
TUBE DRAWING DIE

Materiał obrabiany : stal / miedź / aluminium .



/NARZĘDZIA WG NORM WEWNĘTRZNYCH -ALWOTECH/

/Tools in internal norm - Alwotech/

Typ Type	WYMIARY w mm / DIMENSIONS in mm						KĄTY / ANGLES		
	Zakres otworu Standard range	Wkładka / Pellet (wkładka węglkowa)		Oprawa / Case (zalecane wymiary)		Cylinder kalibrujący	Stożek zgniatający die reduction angle	Stożek wyjściowy die exit angle	R
	d1	d2 φzew.	h2 Wys.	d3 φzew.	h3 wys.	l3	2α	2γ	R
4 R	5 - 10	30	18	100	40	3	32° 24°, 18°	40°	4
5 R	10 - 20	45	20	120	40	3			5
6 R	20 - 30	55	24	130	45	4			6
7 R	30 - 40	70	26	175	50	4			8
8 R	40 - 50	85	28	175	55	5			8
9 R	50 - 60	95	30	200	65	5			8
10 R	60 - 70	105	32	200	65	6			8
11 R	70 - 80	115	34	200	65	6			8
12 R	80 - 90	125	36	300	65	7			8
13 R	90 - 100	135	36	300	65	7			8
14 R	100 - 110	145	38	300	65	7			9
15 R	110 - 125	165	38	300	65	7			9
16 R	125 - 150	195	38	300	65	7			9

Uwagi :

- przy składaniu zamówienia prosimy podać następujące dane :
- kąt 2α lub rodzaj obrabianego materiału/oznaczenie
- tolerancje wykonania otworu d1
- w zależności od rodzaju obrabianego materiału niektóre parametry ciągadła mogą ulec zmianie.